



САМОРЕГУЛИРУЕМАЯ ОРГАНИЗАЦИЯ  
НАЦИОНАЛЬНАЯ АССОЦИАЦИЯ  
НЕГОСУДАРСТВЕННЫХ  
ПЕНСИОННЫХ ФОНДОВ

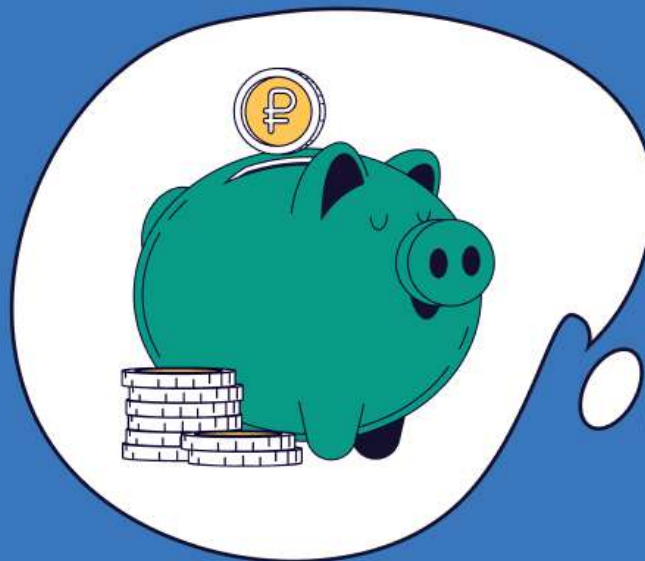
# ПРОГРАММА ДОЛГОСРОЧНЫХ СБЕРЕЖЕНИЙ



Новые возможности  
для инвестиций  
в свое будущее



# ЧТО ТАКОЕ ПДС



## Программа долгосрочных сбережений (ПДС) —

это новый сберегательный продукт,  
который можно оформить в одном  
из негосударственных пенсионных  
фондов





Позволяет человеку за 15 лет сформировать денежную подушку безопасности, накопить на крупную покупку или получить дополнительный доход к пенсии



Деньги, накопленные по Программе, можно начать использовать через **15 лет** или по достижении возраста **55 лет** для женщин и **60 лет** для мужчин





# ПРЕИМУЩЕСТВА



**Софинансирование государства**  
до **36 тысяч рублей** в год в течение 3 лет



**Налоговый вычет 13% (15%)**  
можно вернуть до **52 (60) тысяч рублей** в год  
с суммы личных взносов до 400 тысяч рублей в год



**Государственные гарантии сохранности**  
до **2,8 млн рублей**, включая инвестиционный  
доход

# ПРЕИМУЩЕСТВА



**Наследование на этапе накопления —**  
100% средств на счете



**Особые жизненные ситуации**  
возможность получить до 100% накоплений  
на дорогостоящее лечение или при потере  
кормильца



**Гарантия безубыточности**  
НПФ обязан обеспечить сохранность средств  
на счете



**Перевод пенсионных накоплений  
по обязательному пенсионному  
страхованию (ОПС)**  
возможность гибкого распоряжения  
накопленным в ОПС

# Программу реализуют негосударственные пенсионные фонды (НПФ)

НПФ — одни из самых **надежных финансовых**  
организаций России



**30**

лет на рынке



**Гарантии**

государства и Банка России



**42,5**

млн чел доверили НПФ  
5,1 трлн рублей



# 4 шага для вступления в Программу



1

Принять решение о вступлении

Выбрать НПФ

2

3

Заклучить договор с НПФ

Сделать первый взнос  
и продолжать вносить деньги –  
любые суммы в любое время

4



# ПОЛНАЯ ИНФОРМАЦИЯ О ПРОГРАММЕ – НА САЙТЕ



[pds.napf.ru](https://pds.napf.ru)

